

Aluno(a) ●●●

Professor(a)  
Meura

Ano  
4º

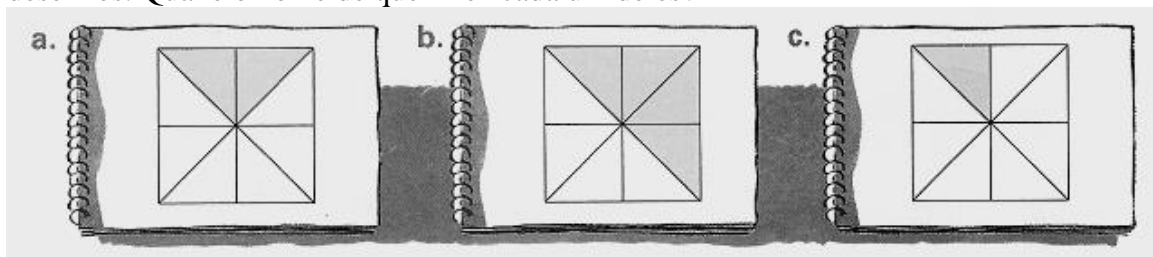
Data  
29/08/17

### PLANTÃO DE MATEMÁTICA – III BIMESTRE

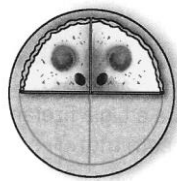
1) André, Artur e Carol estão aprendendo muito sobre frações.



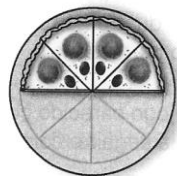
Veja os desenhos. Qual é o nome de quem fez cada um deles?



2) Carlos e Luís compraram pizzas de mesmo tamanho. Carlos dividiu sua pizza em 4 partes e comeu 2 pedaços. Luís dividiu sua pizza em 8 partes e comeu 4 pedaços.



pizza de Carlos



pizza de Luís

a) Qual fração representa as partes que Carlos comeu?

---

b) E as partes que Luis comeu?

---

c) Quem comeu mais? Por quê?

---



---

3) Para fazer um bolo mamãe gastou  $\frac{1}{2}$  chávena de leite e  $\frac{3}{4}$  de farinha de trigo. Assim, pinte nos inteiros a quantidade correspondente a esses ingredientes.

--	--


a) Agora use os sinais < ou > .

$$\frac{1}{2} \text{ ————— } \frac{3}{4} \qquad \frac{3}{4} \text{ ————— } \frac{1}{2}$$

b) Quanto mamãe gastaria de leite, se fizesse três receitas? Demonstre com uma operação.

4) A turma de Laura foi a uma passeio ao zoológico. No total, foram 16 crianças. Cada uma pagou 14 reais pelo passeio. Quanto gastaram no total?

OPERAÇÃO

RESPOSTA

---



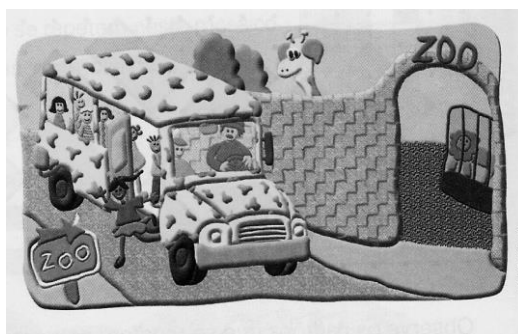
---



---



---



5) Considerando a quantidade total de 480 pessoas, calcule:

a) A terça parte dessas pessoas.

b) A sexta parte dessas pessoas.

6) Finalize suas atividades resolvendo as divisões abaixo, na folha do monobloco.

- a)  $6448 : 8 =$
- b)  $134 : 2 =$
- c)  $918 : 9 =$
- d)  $1298 : 5 =$
- e)  $347 : 3 =$

*Confira cada cálculo feito!*